

Gamme Plastunion

Le **plastique souple**
pour une sécurité **inflexible**





Plastunion, spécialiste de la confection plastique

Plastunion est une division du Groupe Piercan S.A.S. spécialisée dans la conception et la fabrication de structures étanches et d'accessoires spécifiques réalisés à partir de matériaux plastiques souples. Grâce à un usage original de matières rigoureusement adaptées aux différentes situations, Plastunion permet aux utilisateurs de travailler dans des environnements difficiles, là où la présence humaine est irremplaçable.



20 M€

de chiffre d'affaires annuel
pour le Groupe Piercan



180

personnes
en France et aux USA



3

centres de production
Port-en-Bessin, Paris et San Diego



62

les produits Piercan sont
distribués et vendus dans 62 pays

DES SECTEURS
D'ACTIVITÉ **VARIÉS**



SECTEUR 1
*Industrie
pharmaceutique*



SECTEUR 2
*Industrie
nucléaire*




SECTEUR 3
*Domaine de la
construction*



5000
Clients répertoriés

ILS NOUS FONT
CONFIAANCE...

SANOFI PASTEUR 

BELG
PROCESS 

 camfil


orano

Des produits à la mesure de vos enjeux

Que vous recherchiez un produit particulier ou bien une solution nécessitant l'expertise d'un spécialiste en confection plastique, Plastunion vous apporte la réponse adaptée. Pour les demandes spécifiques, nos ingénieurs vous accompagnent dans la mise au point de votre produit sur-mesure. Par ailleurs, un vaste catalogue de pièces et de patrons « standard » est à votre disposition.



LES + DE PLASTUNION



Conseil et accompagnement



Bureau d'études Plastunion



Large choix de matériaux



Prototypes et grandes séries



Grand stock de matières premières

LE SUR-MESURE PAR PLASTUNION

- Analyse de votre cahier des charges par le bureau d'études
- Conseil et service sur l'usage des produits
- Choix du matériau
- Choix de la finition (ourlet, joints...)
- Mise au point de l'outillage (patrons, formes de découpe)

Une unité de production est dédiée à la réalisation des produits Plastunion (prototypes et séries).

UN RICHE CATALOGUE DE PRODUITS

Pour vos demandes standard, le catalogue Plastunion propose un large choix de structures et accessoires en plastique souple. Les produits du catalogue sont disponibles rapidement et proposés à des tarifs attractifs.

Par ailleurs, Plastunion vous propose un large choix de patrons à l'intérieur duquel vous pourrez sélectionner la forme vous convenant. Il suffira alors de choisir le type de matériau.



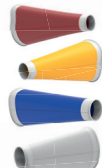
LE CONSEIL ET L'EXPERTISE

Qu'il s'agisse de pièces sur-mesure ou catalogue, Plastunion vous conseille sur la mise au point de votre solution et sa mise en œuvre au sein de vos unités de production.

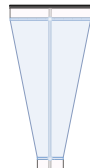
Plastunion peut également vous accompagner sur l'expertise, le développement et la qualification de solutions innovantes.



200 000
ARTICLES
D'INTERVENTION
par an

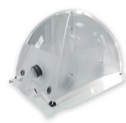


100
PROTOTYPES
UNIQUES
par an



850
PATRONS
EXISTANTS

25
TYPES
DE FEUILLES
TECHNIQUES



4
TYPES DE
TISSUS ENDUITS
en PVC



De l'étude à la pièce réalisée

À partir de l'expression de vos besoins, qu'il s'agisse de pièces sur-mesure ou catalogue, Plastunion vous apporte la bonne solution, via un processus maîtrisé - étude, fabrication, contrôle - où le respect de la qualité fait l'objet de toute notre vigilance.



LES ÉTUDES

- **Bureau d'études :** il analyse vos demandes et vous accompagne dans la recherche de la solution la plus adaptée. Le bureau d'études a également pour rôle la mise au point des nouveaux produits qui s'effectue en trois temps :
 - Choix du matériau : nature, coloris, transparence et propriétés physico-chimiques.
 - Mise au point du produit : dessiner la forme

en fonction de la technique de façonnage.

- Prototypage : relevé de forme et prise de cotes, création des dessins, découpes des gabarits, mise au point des outillages, réalisation.
- **Optimisation économique :** l'étude de solutions adaptées à vos besoins intègre à la fois les facteurs qualité, délais et coûts de production, facilitant ainsi l'optimisation économique de votre projet.

LA FABRICATION



• La coupe

Pour la coupe, nous utilisons des ciseaux à lames circulaires et à lames vibrantes.

La coupe en bout semi-automatique :

- Découpe au format des matelas
- Découpe au gabarit
- Découpe unitaire au patron



• La soudure

• Confection par soudure haute fréquence (liaison chimique des matières par agitation moléculaire créée par un champ haute fréquence).

- Technologie qui garantit une parfaite étanchéité des assemblages.
- Parc de soudeuses puissant, étendu et adapté aux articles de confinement.
- Large gamme d'électrodes.



• Les propriétés

- Compatibles avec les agents de nettoyage, de décontamination et de désinfection.
- Soudures adaptées aux manipulations en boîtes à gants et isolateurs : résistantes, souples, lisses et élastiques.

MATÉRIAUX DISPONIBLES



Feuilles souples cristal ou translucides

PVC [POLYCHLORURE DE VINYLE]

Qualité M1⁽¹⁾ rose / Qualité M2⁽¹⁾ cristal / Qualité antistatique cristal / Qualité renforcée

PUR [POLYURÉTHANE]

Qualité non glissant / Qualité glissant / Qualité antistatique

PeEBA [POLYÉTHYLÈNE ÉTHYLÈNE BUTYL ACÉTAT]

Tissus enduits simple face

TISSU LÉGER [320g/m²] - QUALITÉ M2⁽¹⁾

Coloris: bleu / blanc / rouge / jaune

TISSU LOURD [580g/m²] - QUALITÉ M2⁽¹⁾

Coloris: bleu / blanc / jaune

LE CONTRÔLE EN TROIS ÉTAPES

Nous garantissons la qualité de nos produits par l'application d'une surveillance adaptée tout au long du processus de fabrication :



1 • Contrôle en amont des matières premières et des outillages avec vérification des dimensions sur plan via notre logiciel de gestion de production.

2 • Contrôle durant la production des paramètres physico-chimiques par le laboratoire de contrôle qualité et des paramètres de production par les opérateurs.

3 • Contrôle du produit fini



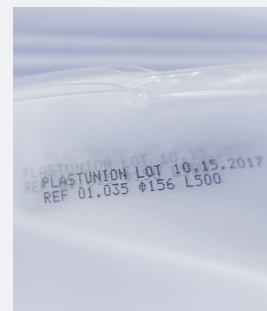
Contrôle étanchéité

Recherche de fuite (Pression 70 à 100 mm CE, 700 à 1000 Pascal).



Contrôle des soudures

Aspect visuel suivant photothèque.



Marquage

Identification de la pièce contrôlée pour une totale traçabilité.

Isolateurs

Les isolateurs souples de Plastunion garantissent des espaces d'intervention étanches avec une atmosphère contrôlée. Ils peuvent être raccordés à d'autres dispositifs de confinement et sont interchangeables sur des installations neuves et existantes.



Ils sont proposés avec ou sans structures et accessoires.

- 1 • **Isolateur souple** : c'est une enceinte de travail avec des parois flexibles et transparentes, qui offre une vue panoramique de la zone de travail. Idéale lorsqu'une protection contre les matériaux, les sensibilisateurs ou les composés chimiques est requise, elle assure une protection respiratoire et cutanée.
- 2 • **Boîte à gant d'intervention** : c'est un isolateur à paroi flexible, multifonctionnel, constitué de films plastiques techniques de haute qualité. Assemblé en quelques minutes, il peut être utilisé n'importe où. Transportable et léger, il peut répondre à de nombreux besoins en laboratoire ou sur le terrain, dans le domaine nucléaire ou médical.

Matériaux

PVC CRISTAL

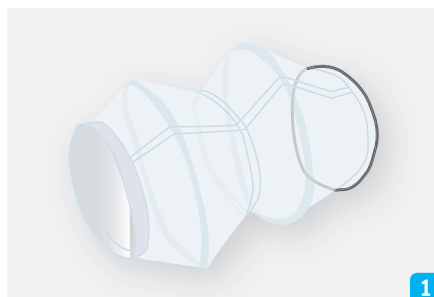
Nos points forts

- + mise en œuvre simple et rapide
- + grande souplesse dans les usages et les manipulations, compatible et adaptable à toute installation
- + barrière efficace contre les agents polluants et contaminants
- + compatible avec les agents de nettoyage et de décontamination de surface



Capas / Soufflets

Les capas et soufflets sont des accessoires souples utilisés principalement sur des isolateurs afin de boucher des entrées ou servir de liaison entre deux éléments de confinement.



Ces accessoires souples sont fabriqués dans des feuilles plastiques techniques de qualité, calandrées et cristal. Différents types de feuilles plastiques peuvent être utilisés : PVC cristal (ep.0,3 à 0,48mm), PVC blanc (ep.0,5 à 0,75mm) et PVC translucide azuré (ep.0,3 à 0,5mm).

- 1 • **Soufflets de liaison** : nombre de dents variable (à la demande).
- 2 • **Capas**. Il existe quatre types de capas : cape sans rebord, cape sans rebord avec joint, cape avec rebord, cape avec rebord et joint de serrage. Les capas avec rebord peuvent être équipées d'œilletons de fixation. Toutes les capas peuvent être équipées d'accessoires souples ou rigides.

Matériaux

PVC PVC CRISTAL

Nos points forts

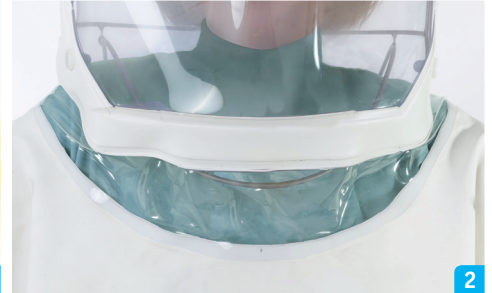
- + accessoires polyvalents :
 - entrée/sortie SAS de décontamination
 - obturateur de rond de gant
- + compatible avec les agents de nettoyage et de décontamination de surface



NUCLÉAIRE PHARMACEUTIQUE

Hémiscaphandres

L'hémiscaphandre est l'extension du concept gant-manchette appliqué au haut du corps. Ce système offre une grande zone de fonctionnement qui permet à l'utilisateur d'avoir une maîtrise de ses mouvements.



Tous les modèles sont doublés pour être ventilés.

- 1 • **Heaume interchangeable :** bonne qualité optique de la visière, champ de vision à 180 degrés, usage prolongé de l'hémiscaphandre.
- 2 • **Heaume soudé :** deux visières recto/verso (pour isolateur de production), bonne qualité optique de la visière, champ de vision à 180 degrés.

OPTIONS

- Deux tailles disponibles (grandes et petites)
- Tissu simple ou tissu doublé en PVC
- Différents coloris

Matériaux

TISSU LÉGER TISSU LOURD

Nos points forts

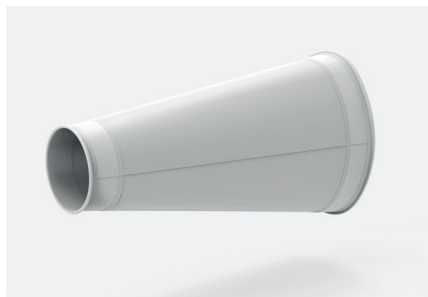
- + grande souplesse dans les usages et les manipulations
- + barrière efficace contre les agents polluants et contaminants
- + protection des opérateurs, sécurité des préparations et des installations
- + compatible avec les agents de nettoyage et de décontamination de surface



NUCLÉAIRE PHARMACEUTIQUE

Manchettes

Les systèmes de manchettes sont la clé du processus de manipulation à l'intérieur de l'isolateur et offrent à l'opérateur une ergonomie et une liberté de mouvement idéales.



La combinaison d'une manchette et d'un gant peut être remplacée sans compromettre le confinement grâce à l'interface de connexion « rond de poignet avec joint torique ». Nos manchettes sont disponibles dans différents matériaux et tailles selon les demandes.

OPTIONS

- Deux catégories de matériaux : PVC calandré (translucide ou transparent) et tissus enduits (différents coloris)
- Différentes formes (conique droite, conique oblique ou ovoïde)
- Différentes tailles, longueurs et diamètres

Matériaux

TISSU LÉGER TISSU LOURD PVC

Nos points forts

- + grande souplesse
- + barrière efficace contre les agents polluants et contaminants
- + protection des opérateurs, sécurité des préparations et des installations
- + compatible avec les agents de nettoyage et de décontamination de surface

NUCLÉAIRE PHARMACEUTIQUE CONSTRUCTION

Isolateur d'interventions / Sacs et poches à gants

Ce sont des matériels utilisés dans des situations spécifiques comme les maintenances difficiles d'installations et les chantiers d'assainissement et de démantèlement (secteurs nucléaire, maritime et énergie fossile).



Ces matériels sont conçus par nos services sur des concepts et scénarios de nos clients. Les matériaux utilisés sont souvent des matières nobles de hautes performances, (polyvinyle fluoré, multicouches, polyuréthane), des pièces techniques compatibles ou rapportées peuvent être parties intégrantes des produits (soufflets, traversées de cloisons, gants, moufles, brides à gorges, sas, filtres).

Matériaux

PVC PVC CRISTAL PUR

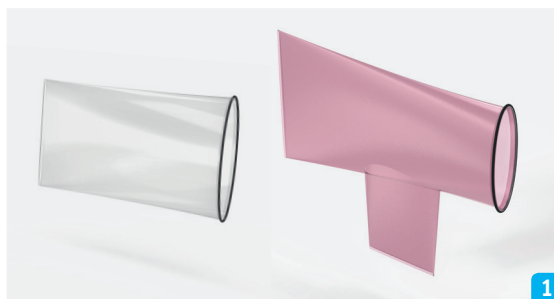
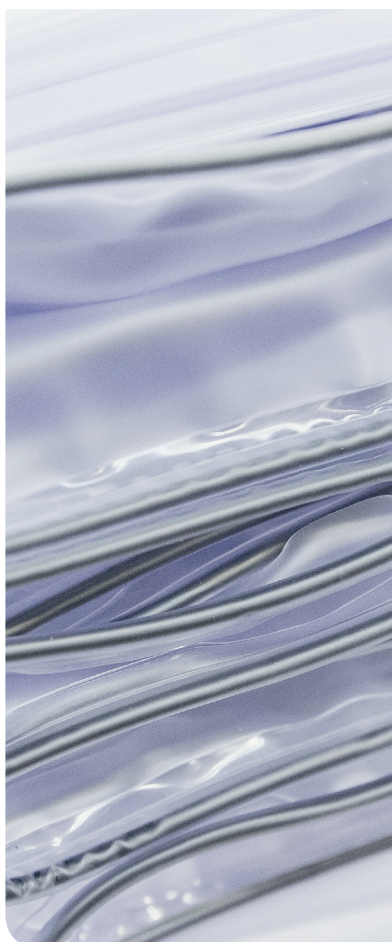
Nos points forts

- + confection maîtrisée et validée
- + compatible et adaptable à de nombreuses solutions de dépollution, désamiantage et déconstruction
- + protection des opérateurs, sécurité des préparations

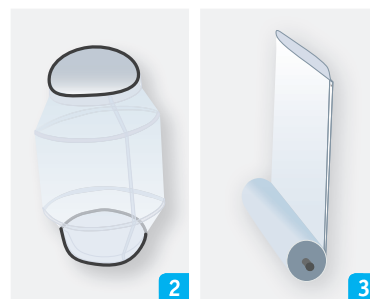
NUCLÉAIRE PHARMACEUTIQUE

Sacs / Manches tunnel / Gaines

Accessoires en plastique souple et soudable, ces objets sont utilisés pour le stockage et le transfert de produits, de matériels et de substances d'un environnement propre à un environnement difficile, ou inversement.



1



2

3

- Sacs.** Plastunion possède une large gamme de sacs :
 - les sacs pour analyses (prélèvement de gaz et de selles).
 - les sacs à déchets.
 - les sacs « bag in bag out » sont utilisés pour le stockage et le transfert des objets d'un environnement à un autre.
 - les sacs à filtres utilisés pour changer et stocker les filtres contaminés.
- Manches tunnel** peuvent posséder un ou deux joints toriques.
- Gaines** servent de double protection. Elles sont enroulées sur un rouleau en carton de 70 mm de diamètre intérieur.

Matériaux

TOUS PVC PUR

Nos points forts

- + grande souplesse dans les usages et les manipulations, adaptable à tous équipements
- + barrière efficace contre les agents polluants et contaminants
- + protection des opérateurs
- + protection de l'environnement

Plastunion, une marque du groupe Piercan

Plastunion bénéficie de l'appui d'un groupe tourné vers l'international: Piercan. Avec 3 centres de production répartis entre la France et les États-Unis, et une distribution de ses produits dans 62 pays, Piercan est une entreprise française, leader mondial des gants de boîtes à gants.



Piercan USA • Usine
San Diego

USA



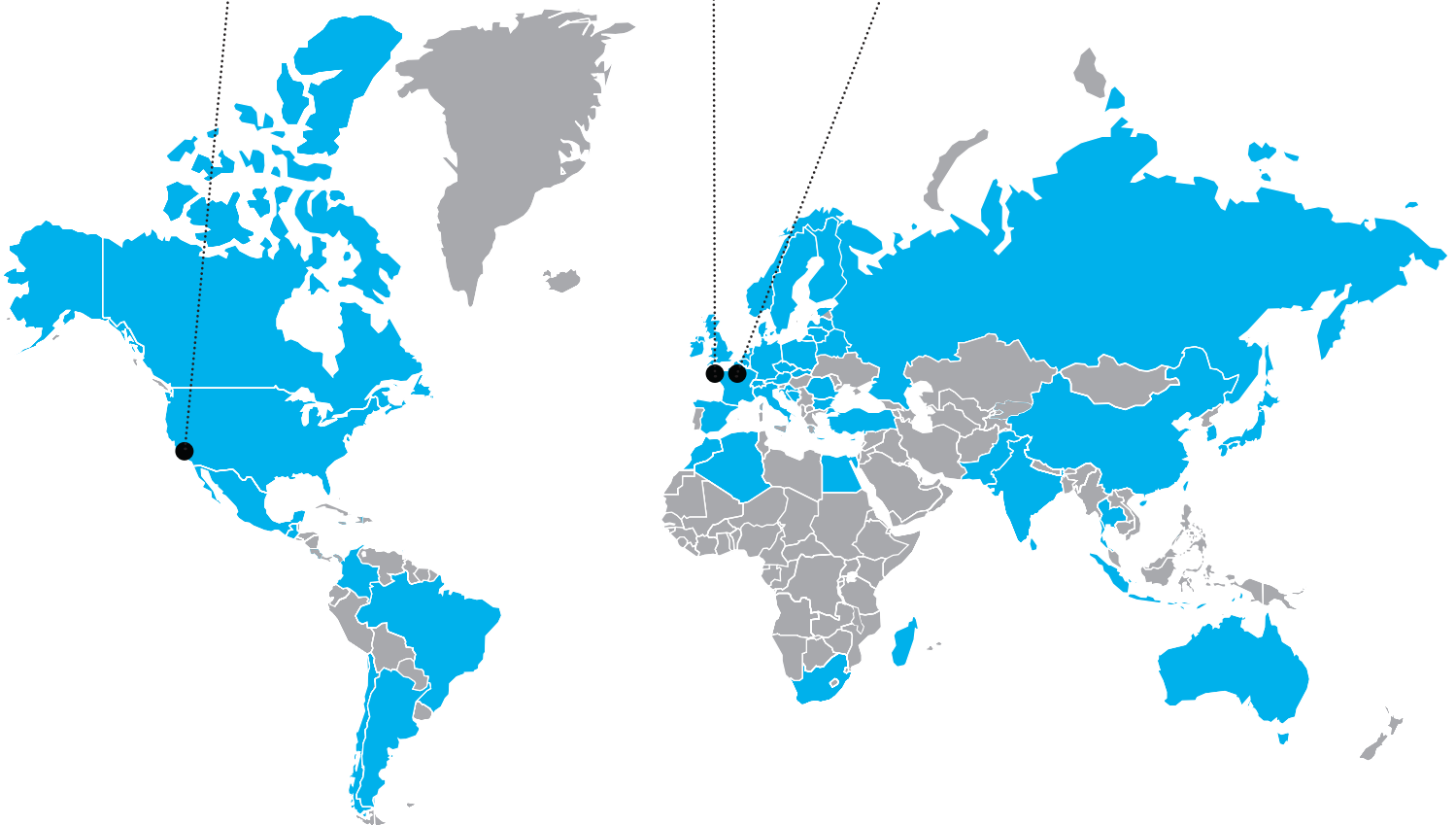
Siège social Piercan • Usine
Port-en-Bessin

France



Direction commerciale Piercan • Usine Plastunion
Bondy

France





La production Piercan est vendue dans 62 pays



UNE QUESTION, BESOIN D'UN RENSEIGNEMENT ?

N'hésitez pas à nous appeler ou nous écrire un mail, Piercan est au service de vos projets...
Coordonnées de votre interlocuteur :

 **Téléphone** +33 (0)1 45 88 66 27

 **E-mail** piercan@piercan.fr



PLASTUNION
Spécialiste de la
confection plastique
Une marque Piercan

PIERCAN FRANCE
17-23 rue Marcel Dassault
93140 Bondy - France
01 45 88 66 27 | F 01 48 49 87 64
piercan@piercan.fr | piercan.fr

PIERCAN USA
160 Bosstick Blvd
San Marcos, CA 92069 - USA
760-599-4543
sales@piercanusa.com | piercanusa.com

